



**АДМИНИСТРАЦИЯ ГОРОДСКОГО ОКРУГА  
ГОРОД МИХАЙЛОВКА  
ВОЛГОГРАДСКОЙ ОБЛАСТИ**

**ПОСТАНОВЛЕНИЕ**

от 30 мая 2023г.

№ 1265

**Об утверждении схемы границ прилегающей территории  
земельного участка**

На основании Федерального закона от 06.10.2003 № 131-ФЗ «Об общих принципах организации местного самоуправления в Российской Федерации», Правил благоустройства территории городского округа город Михайловка Волгоградской области, утвержденных Решением Михайловской городской Думы Волгоградской области от 27.10.2017 № 10 «Об утверждении Правил благоустройства территории городского округа город Михайловка Волгоградской области», администрация городского округа города Михайловка Волгоградской области **п о с т а н о в л я е т**:

1. Утвердить прилагаемую схему границ прилегающей территории земельного участка с кадастровым номером 34:37:010347:81, расположенного по адресу: ул. А. Топчиева 24, г.Михайловка, Волгоградская область.

2. Настоящее постановление вступает в силу после его официального опубликования и подлежит размещению на официальном сайте городского округа город Михайловка Волгоградской области.

Глава городского округа

А.В. Тюрин

**Утверждена**  
Постановлением администрации  
городского округа город Михайловка  
Волгоградской области  
(наименование документа об утверждении,  
включая наименование органа местного самоуправления,  
принявшего решение об утверждении схемы)  
от 30.05.2023г. № 1265

**Схема прилегающей территории земельного участка**

1. Местоположение прилегающей территории (адресные ориентиры)  
Волгоградская обл, г.Михайловка, ул. Ак. Топчиева, 24

2. Кадастровый номер объекта, по отношению к которому устанавливается прилегающая территория 34:37:010347:81

3. Сведения о собственнике и (или) ином законном владельце здания, строения, сооружения, земельного участка, а также уполномоченном лице:

Полевая Любовь Ивановна

4. Площадь прилегающей территории: 303 (кв. м)

5. Вид разрешенного использования земельного участка, по отношению к которому устанавливается прилегающая территория:

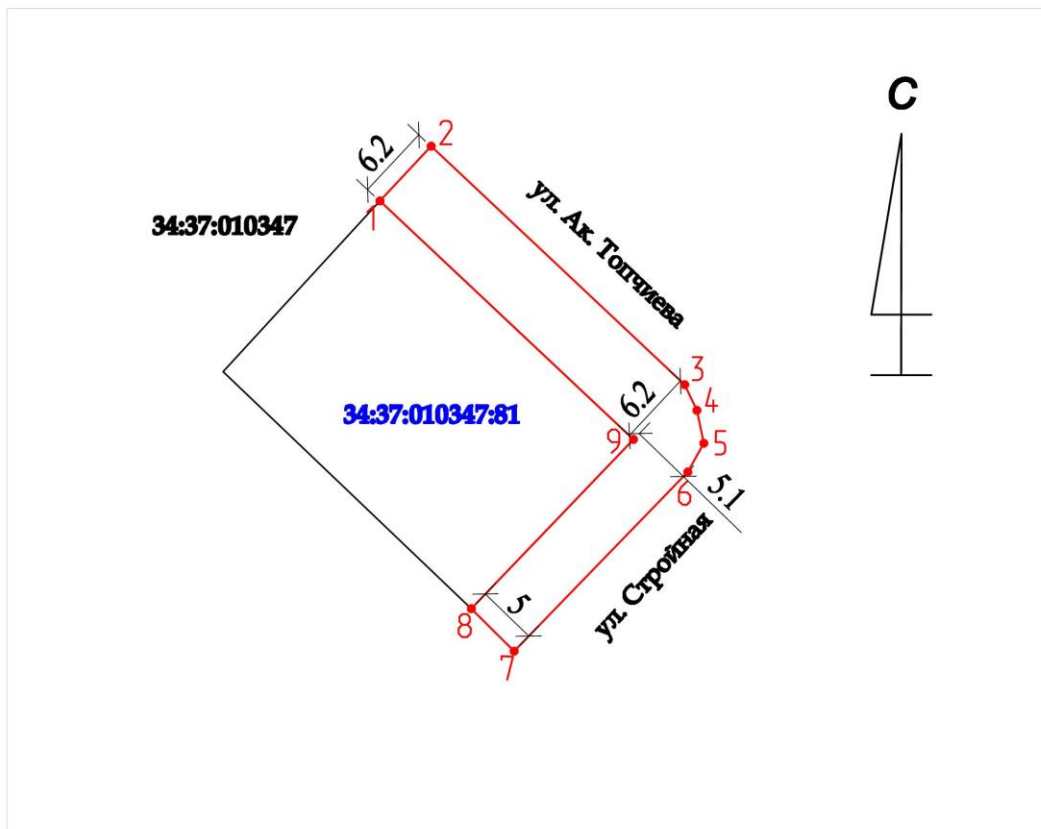
Под индивидуальную жилую застройку

(при наличии)

6. Наличие объектов (в том числе благоустройства), расположенных на прилегающей территории, с их описанием

7. Площадь озелененной территории (при ее наличии      кв. м), состав озеленения (при наличии - деревья -    шт., газон, цветники -      кв. м.)

	X	Y
1	635507,37	1317295,26
2	635511,91	1317299,52
3	635492,13	1317320,56
4	635490	1317321,58
5	635487,29	1317322,17
6	635484,89	1317320,83
7	635470,05	1317306,41
8	635473,57	1317302,85
9	635487,59	1317316,32



М 1:500

Заявитель \_\_\_\_\_  
(подпись) (расшифровка подписи)

М.П.  
(для юридических лиц и индивидуальных предпринимателей)

Условные обозначения:

—	граница прилегающей территории
• 1	поворотная точка границ прилегающей территории
34:37:010347:81	кадастровый номер земельного участка (объекта недвижимости), по отношению к которому устанавливается прилегающая территория
34:37:010347	кадастровый квартал
—	граница кадастрового квартала
- - - - -	границы объектов, расположенных на прилегающей территории (отображается чёрным цветом)